

Адаптер USB-COM

USB2K-line – это комбинированное устройство в его состав входит USB-COM и K-line, его можно представить себе как последовательно соединенные адаптеры USB-COM и K-line.

Общие сведения

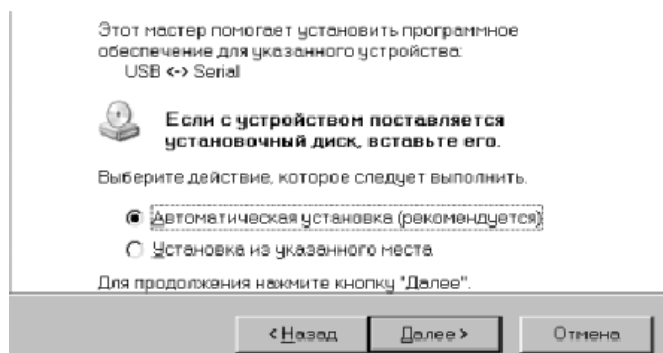
Данный адаптер предназначен для добавления COM-порта в систему имеющую свободный USB-порт. Особенность адаптера в том, что через него реализуются функции диагностики и чип-тюнинга.

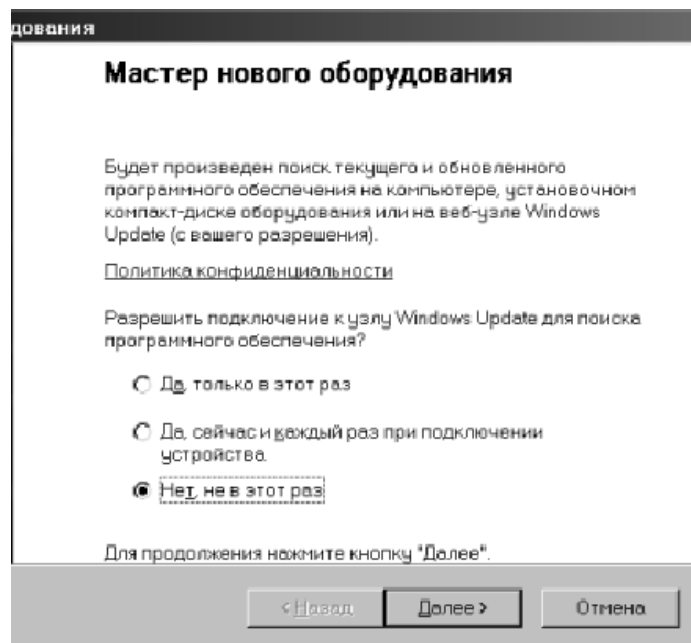
Комплектация Адаптер USB-COM или USB2K-line (Поставляется без шнуров).



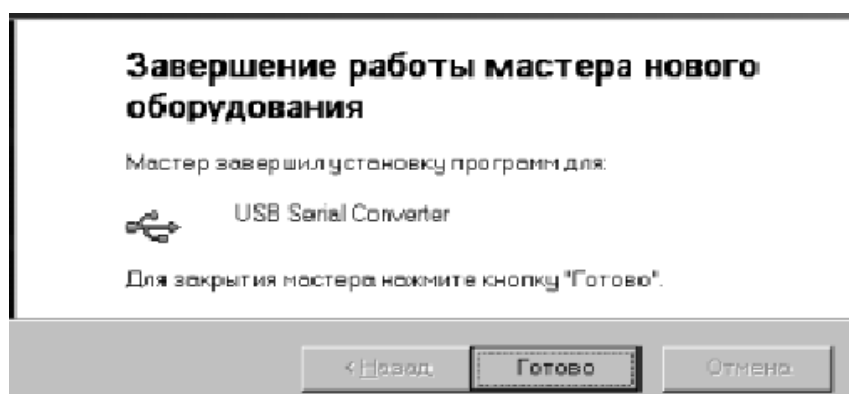
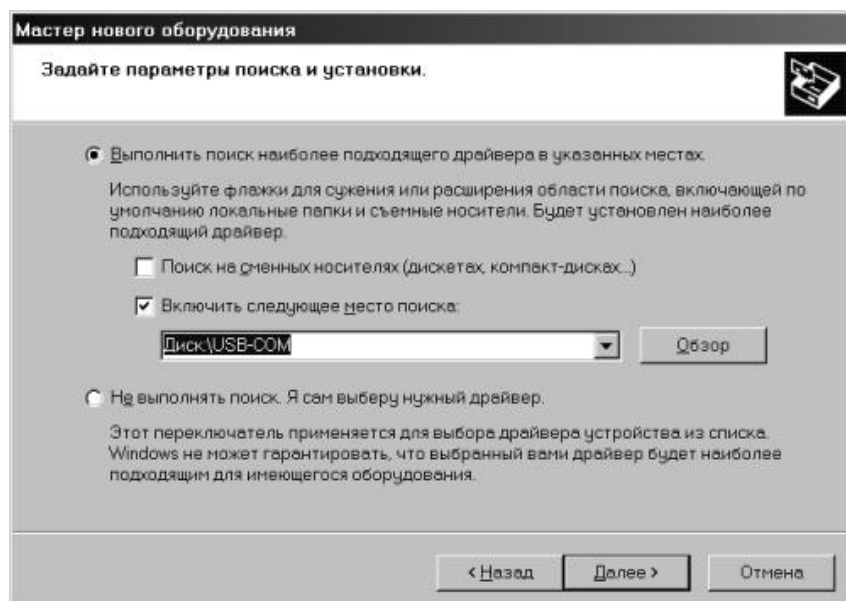
Установка драйвера для USB-COM (или USB-K-line)

1. Запустите компьютер, дождитесь загрузки Windows.
2. Вставьте USB-шнур адаптера USB-COM (USB2K-Line) в компьютер.
3. Если драйвер не был установлен система попросит установить его.



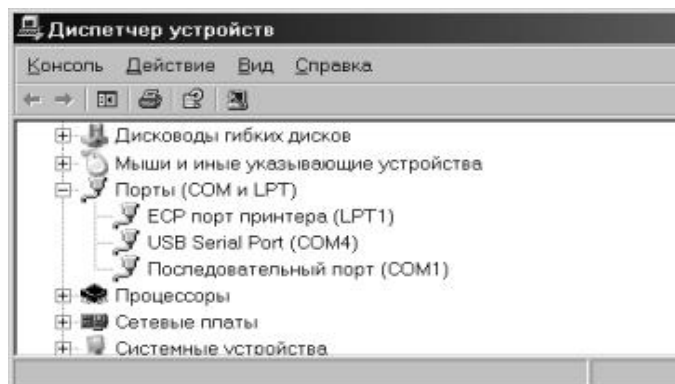


(устанавливайте прилагаемый с адаптером драйвер).
Выберите место на CD в каталоге USB-COM



4. В группе COM-LPT-порты должен появиться новый COM-порт. Проследите чтобы номер порта был COM1-COM4 потому как почти все диагностические программы работают только

с этим диапазоном портов. Номер порта можно сменить самостоятельно. для этого зайдите в свойства устройства USB Serial Port, перейдите на вкладку Port Settings, в ней нажмите кнопку Advanced... Далее в списке COM Port Number выберите нужный порт..., допустим COM2. После этого в списке устройств у устройства USB Serial Port, должен смениться номер порта (COM2).



5. Запустите диагностическую программу, например Мотор-Тестер. (Если у Вас USB-COM предварительно соедините K-line).
6. Укажите в настройках тип ВАШЕГО блока управления.
7. В настройках Ком-Порт укажите порт который указали в параметрах драйвера. Наилучшим значением для драйвера для использования в диагностике и чип-тюнинге является COM-1 или COM-2. В общем случае все зависит от программы которую Вы используете.
8. Подключите один из шнуров ВАЗ, ГАЗ, ОБД-2, универсальный К АДАПТЕРУ.
9. Подключите клеммы питания шнура К АККУМУЛЯТОРУ. ВНИМАНИЕ - СОБЛЮДАЙТЕ ПОЛЯРНОСТЬ!!!
10. Для проверки работоспособности запустите в программе СВЕДЕНИЯ - КОМПЛЕКТАЦИЯ. Если шнур работает должна будет показаться комплектация.

Возможные трудности:

1. Если ошибка: "Не включен адаптер" – проверьте питание адаптера.
2. Если ошибка: "Нет ответа" - проверьте подключение шнура, попробуйте снять плюсовую клемму питания шнура, и одеть обратно на аккумулятор. Если это не помогает: Отключите питание адаптера, отключите шнур от адаптера, закройте программу диагностики, отключите от USB-порта. Зайдите в свойства оборудования, убедитесь что там нет устройства USB Serial Port, повторите всю процедуру заново.

Техническая поддержка.

По всем вопросам связанными с работой и возможностями наших изделий, Вы можете обращаться в нашу организацию. Для пользователей интернета просьба по возможности использовать электронную почту.

В дополнение Вы можете приобрести:

3. **Все необходимое для диагностики двигателей:**
манометры, расходные материалы, разрядники, тестеры форсунок и др.;
4. **Все необходимое для чиптюнинга:**
программаторы для всех типов ЭБУ, прошивки (тюнговые, коммерческие), расходные материалы (микросхемы, контакты, и др).
5. **Информационные комплекты:**
Литературу по диагностике, справочные материалы.

Пройти обучение в Центре Технической Аттестации (ЦТА).

Выдается "Свидетельство о повышении квалификации специалистов диагностики

автомобильных двигателей" государственного образца. Программа курсов рассчитана на 72 часа. Возможна аттестация без обучения. Поможем устроиться в гостиницу, общежитие, квартиру. По возможности организуем встречу на вокзале.

Контакты (справки и запись на курсы): Адрес: г.Уфа, улица Ленина, 61. Проезд всеми видами транспорта до остановки "Авиатехникум". Центр технической аттестации.

Интернет: www.injvaz.ru; E-mail: Kurs@injvaz.ru, Телефон: **8-927-3084318**, 8-960-3920012.