

Описание работы программы для установки показаний одометров ВАЗ и очистки EEPROM контроллеров BOSCH (CombiSet V1.5).

В "жизни" каждого автомобиля иногда наступает момент, когда по той или иной причине (пример - замена неисправной комбинации приборов) необходимо изменить показания счетчика километража (одометра). Когда комбинация приборов оснащена механическим одометром, эта операция не представляет труда.

Как же быть, если на вашем авто стоит комбинация с электронным одометром? Есть вариант - крутить привод датчика скорости электродрелью (пилите, Шура, пилите! © Ильф и Петров), и если хватило терпения, обнаружить, что после "999999" он не переходит на "000000".

Существует программатор одометра, способный решить данную проблему. Название этого прибора - Комбисет 1.5 - это программа, адаптер и шнур.

ТРЕБОВАНИЯ ЗАКОНА. Мы не несем ответственности за незаконное использование программатора одометра и/или любые повреждения оборудования автомобиля, которые могли возникнуть в результате неправильного его использования покупателем. Пользователь должен уведомить любого потенциального покупателя автомобиля об измененных показаниях одометра.

Программу приобретайте у автора.

Схема адаптера.



Подключение нашего адаптера для программы CombiSet1.5:

Точка "А" - щуп "А" - Синий провод

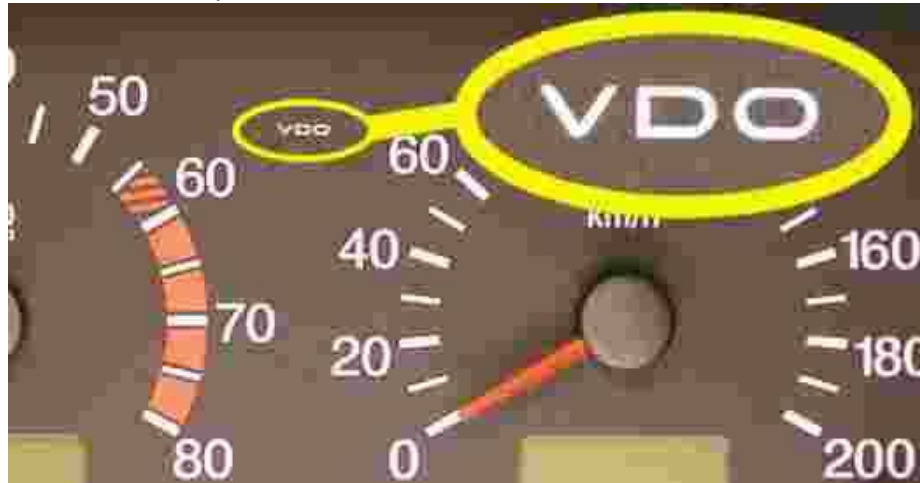
Точка "В" - щуп "В" - Красный провод

Точка "С" - щуп "С" - Белый провод

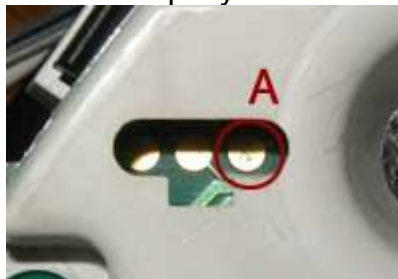
Подключение адаптера к белому разъему комбинации.



Подключение к комбинации VDO.



- Подключить белую колодку комбинации к источнику питания <+12 Вольт>, как нарисовано на схеме адаптера.
- Подключить точку "A" адаптера к контактной площадке в верхнем левом углу комбинации как показано на рисунке.



Подключение к комбинации производства АО "Счетмаш" с одним дисплеем.



- Подключить белую колодку комбинации к источнику питания <+12 Вольт>, как нарисовано на схеме адаптера.
- Подключить точку "А" адаптера к левой нижней контактной площадке в белом квадрате на рисунке.
- Подключить точку "В" адаптера к левой верхней контактной площадке в белом квадрате на рисунке.
- Подключить точку "С" адаптера к правой верхней контактной площадке в белом квадрате на рисунке.

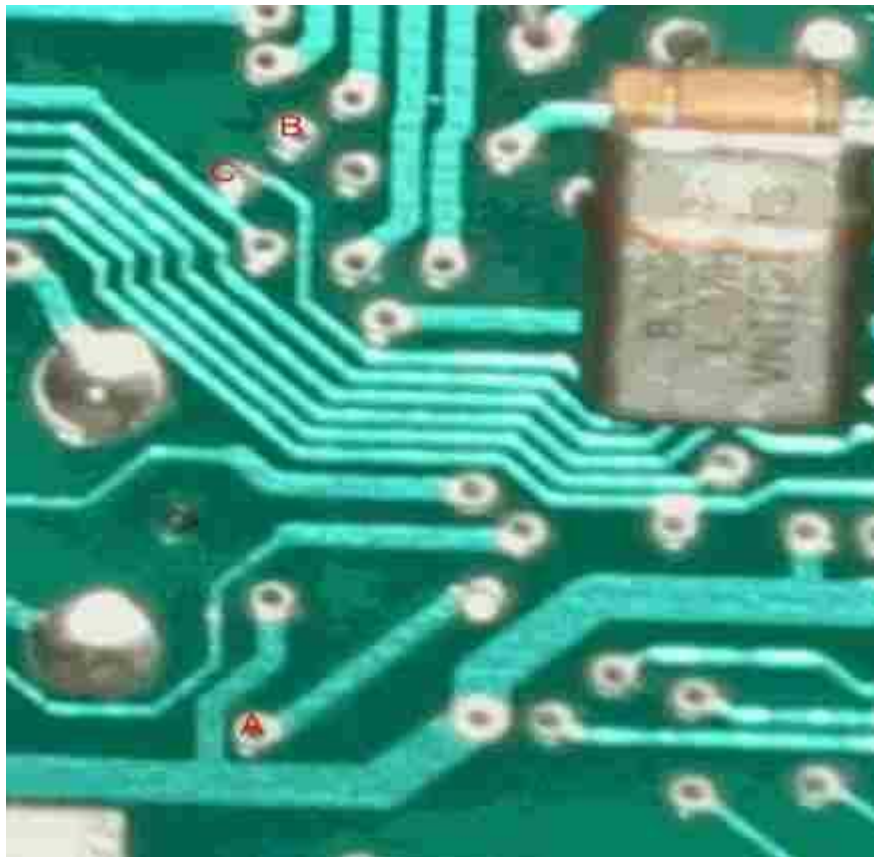


- Подключение к комбинации производства АО "Счетмаш" с двумя дисплеями.
- Подключить белую колодку комбинации к источнику питания <+12 Вольт>, как нарисовано на схеме адаптера.
- Подключить точку "С" к контактной площадке, куда показывает белая верхняя стрелка на рисунке.
- Подключить точку "В" к контактной площадке, куда показывает красная стрелка на рисунке (на некоторых комбинациях эта контактная площадка может быть смещена вверх см. другой рисунок).
- Подключить точку "А" к контактной площадке, куда показывает белая нижняя стрелка на рисунке.



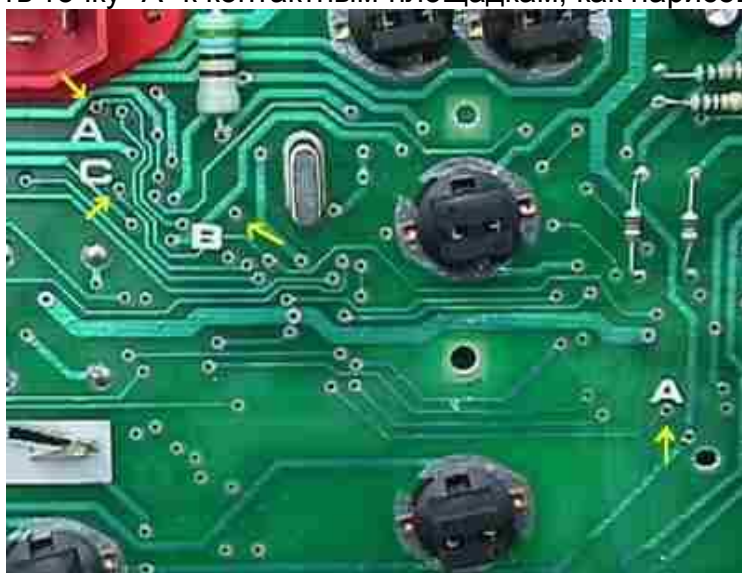
Если у Вас плата комбинации похожа на фотографию, приведенную ниже, то скорее всего это еще один тип комбинаций с измененным форматом данных

EEPROM. Для установки показаний следует выбрать пункт программы <Комбинация Счетмаш 528 Т7А>.



Подключение к новой комбинации производства АО "Счетмаш" с микросхемой EEPROM 25040 с одним дисплеем.

- Открутить заднюю крышку комбинации.
- Подключить белую колодку комбинации к источнику питания +12 Вольт, как нарисовано на схеме адаптера.
- Подключить точку "С" к контактной площадке, как нарисовано на рисунке.
- Подключить точку "В" к контактной площадке, как нарисовано на рисунке.
- Подключить точку "А" к контактным площадкам, как нарисовано на рисунке.



Подключение к новой комбинации производства АО "Счетмаш" с микросхемой ЕЕПРОМ 25040 с двумя дисплеями.

- Открутить заднюю крышку комбинации.
- Осторожно снять стрелки с приборов (на многих комбинациях приборы подключаются через разъемы, поэтому стрелки можно не снимать).
- Открутить плату комбинации и осторожно вынуть ее.
- Подключить белую колодку комбинации к источнику питания +12 Вольт, как нарисовано на схеме адаптера.
- Подключить точку "С" к контактной площадке, как нарисовано на рисунке. Подключить точку "В" к контактной площадке, как нарисовано на рисунке.
- Подключить точку "А" к контактной площадке, как нарисовано на рисунке, и ко второму выводу микроконтроллера (см. рисунок).



Подключение к контроллеру <БОШ М1.5.4(N)>, <БОШ МП7>.

!!! На большинстве контроллеров микросхема 24C02 (24C04 или B58253) находится на обратной стороне платы.

- Подключить общий провод к контакту "19" 55-ти штырькового разъема контроллера. Подключить питание <+12V> к контактам "18" и "27" 55-ти штырькового разъема контроллера.
- Подождать несколько секунд, пока контроллер закончит обмен данными с ЕЕПРОМ.
- Подключить точку "В" адаптера к выводу "5" микросхемы 24C02 (24C04 или B58253) с помощью щупа.
- Подключить точку "С" адаптера к выводу "6" микросхемы 24C02 (24C04 или B58253) с помощью щупа.

Подключение и работа с комбинацией производства "Автоприбор" (343.3801) с одним дисплеем.

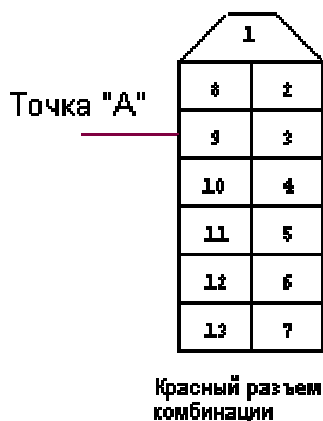
- Открутить заднюю крышку комбинации.
- Открутить плату комбинации и осторожно вынуть ее (стрелки снимать не нужно - плата с небольшим усилием вынимается без приборов).
- Подключить белую колодку комбинации к источнику питания <+12 Вольт>, как нарисовано на схеме адаптера.
- Подключить точку "А" к 9 выводу красного разъема комбинации как показано на рисунке.

Важная цитата с нашего форума: Я то же решил сбросить показания одометра, программой CombiSet 1.5 с соответствующим правильным оборудованием (рабочим). Прочитал инструкцию прилагающейся к этой программе, сделал все как в ней описано. Но вот последний этап (где нужно замыкать pic12ce519 4ую ножку) никак не получается... я попробовал не как написано контактом "в" или "с", а "массой" ... получилось!

```
| | | |
pic12ce519
| | | |
1 2 3 4
```

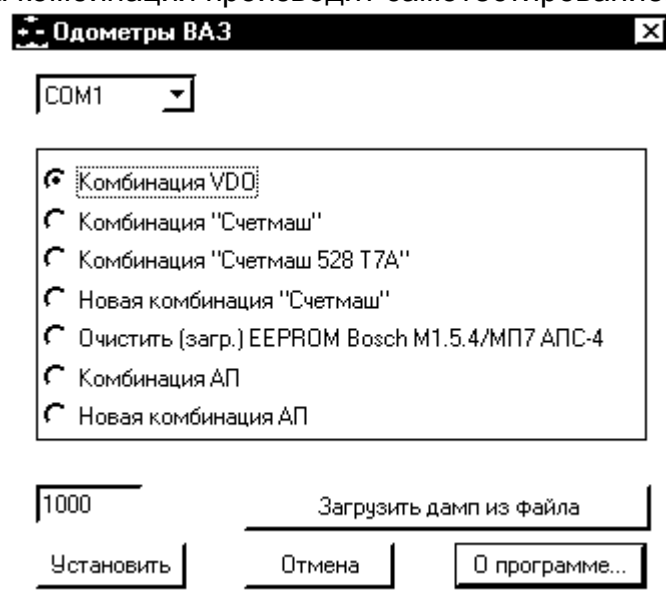
Замыкай именно 4-ую ногу т.к только она сбросит счётчик!!!
(Сергей kasianovsg@mail.ru)

- Подать напряжение питания 12 Вольт на схему адаптера.
- Выбрать в программе тип комбинации "АП" и нажать "Установить".
- На одометре комбинации начнет прибавляться пробег со скоростью примерно 5000-6000км/ч.
- Найти микросхему PIC12CE519 (SOIC 8 ног, рядом с индикатором) и (с помощью щупа) прикасаясь к 4 выводу микросхемы контактом "В" или "С", добиться появления всех девяток на индикаторе. Прикасаться надо кратковременно и часто, затем убирать щуп. При касании показания на индикаторе должны останавливаться. После появления всех девяток километраж сбросится на ноль.
- После этого нажмите кнопку <Отмена>, наберите в окошке километража значение, которое вы хотите намотать на комбинации и нажмите <Установить>.
- После намотки этого числа километров (например, чтобы намотать 30000км, необходимо подождать около 5-6-ти часов, т.к. скорость накрутки составляет около 5500 км/ч) программа прекратит свою работу.
- Если вы хотите прервать намотку необходимо нажать в программе кнопку "Отмена".
- Отключить питание от схемы.



Подключение к новым комбинациям производства "Автоприбор" (345.3801 ВАЗ 2115-3801010-01, 346.380101 ИЖ-2126, 4403.3801010 ГАЗ-3111) с двумя дисплеями.

- Открутить заднюю крышку комбинации.
- Подключить белую колодку комбинации к источнику питания <+12 Вольт>, как нарисовано на схеме адаптера.
- Подключить точку "А" адаптера 1-му контакту 3-х штырькового разъема, расположенного недалеко от красного разъема комбинации (1-й контакт 3-х штырькового разъема- самый дальний от красного разъема).
- После подачи питания подождать не менее 10-ти секунд перед началом работы, пока комбинация производит самотестирование. Порядок работы.



- подключить адаптер к комбинации (контроллеру) как было сказано выше;
- подключить адаптер к COM-порту компьютера;
- подключить питание +12В;
- запустить программу;
- выбрать порт (если работаем с COM2);
- выбрать нужную операцию (смотри рисунок);
- ввести новые показания одометра (если работаем с комбинацией приборов);
- нажать на кнопку "Установить";
- отключить адаптер от компьютера, +12В и комбинации приборов (контроллера);
- подать +12В на комбинацию приборов (контроллер) и проверить ее работоспособность;